

CITTA' DI VELLETRI

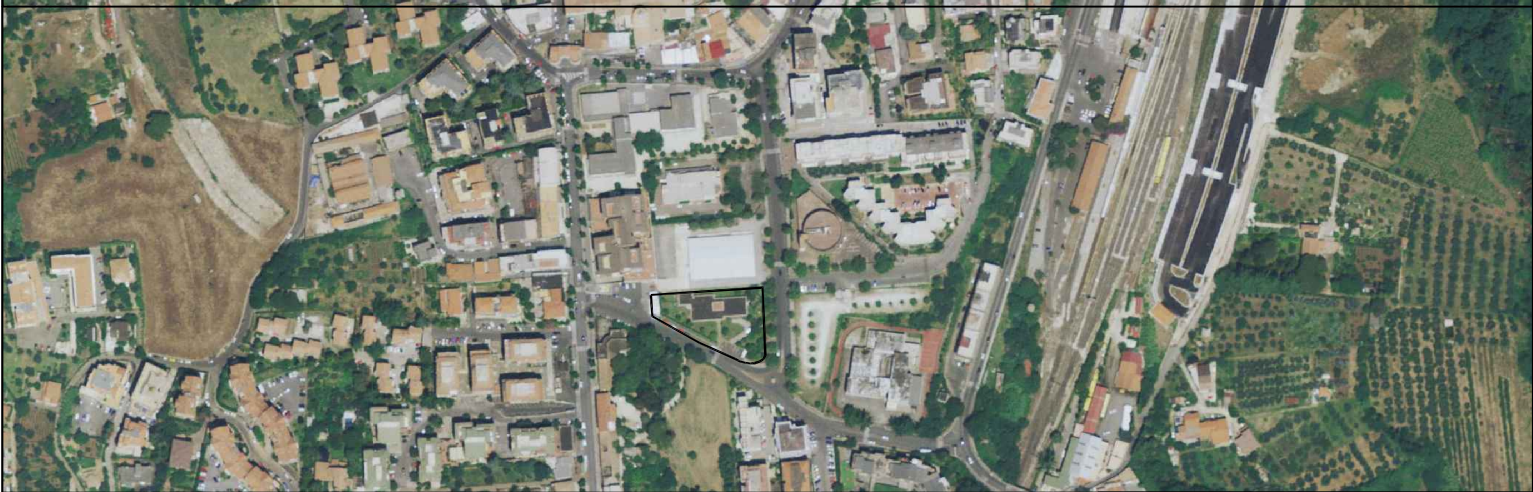
CITTA' METROPOLITANA DI ROMA CAPITALE

DEFINITIVO-ESECUTIVO

OPERE DI COMPLETAMENTO PER L' EFFICIENTAMENTO  
ENERGETICO E DI MIGLIORAMENTO DELL'ACCESSIBILITA'

ASILO NIDO "PETER PAN"

"IMPIANTO AERAZIONE"



PROGETTISTA E DIRETTORE DEI LAVORI:  
ARCH. FABIO DI LEONARDO

TAV. 4

SC. VARIE

GIUGNO 2020

